

# 网络信息安全周报

【2018】第6期

党委宣传部  
信息中心 编

2018年4月12日

## 本期要目

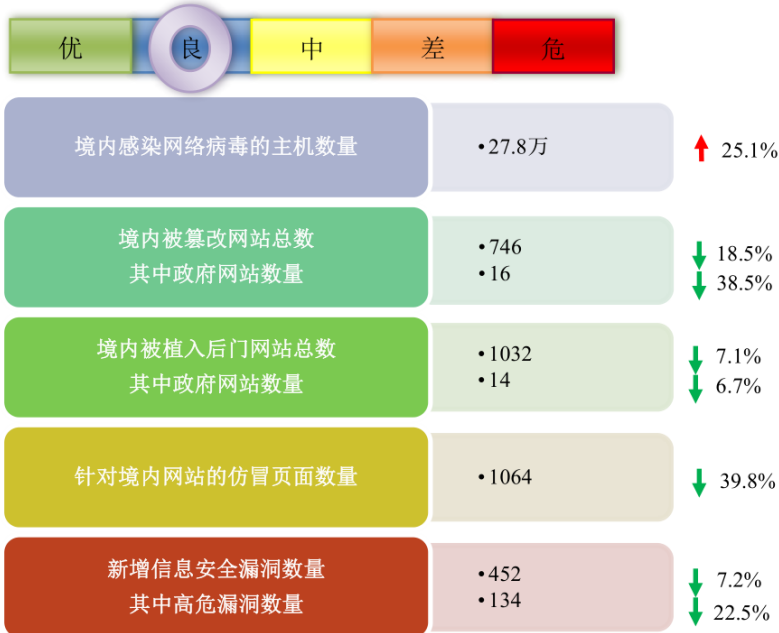
- 【权威发布】全国网络安全信息与动态（2018年3月26日—4月1日）
- 【城院IT】综合业务管理平台统计信息（2018年4月2日—4月8日）
- 【两会报道】“两会”结束了，我们的生活将发生这些重大变化！

## 全国网络安全信息与动态

（2018年3月26日—4月1日）

根据国家互联网应急中心最新公告数据：

### 本周网络安全基本态势



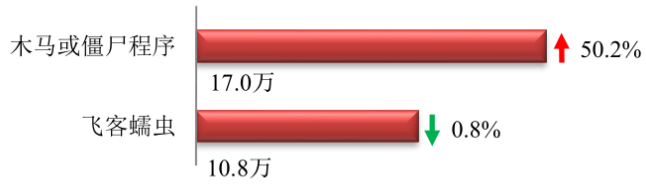
▬表示数量与上周相同

↑表示数量较上周环比增加

↓表示数量较上周环比减少

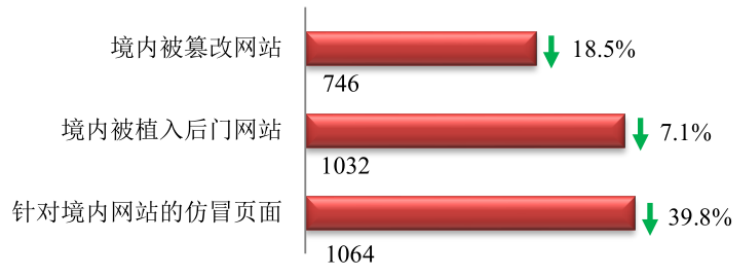
## 本周网络病毒活动情况

本周境内感染网络病毒的主机数量约为 27.8 万个，其中包括境内被木马或被僵尸程序控制的主机约 17.0 万以及境内感染飞客（conficker）蠕虫的主机约 10.8 万。



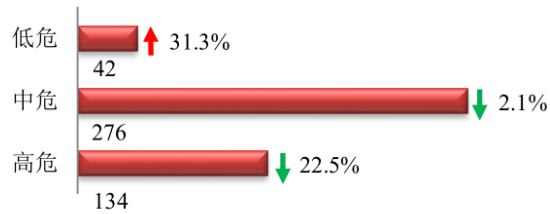
## 本周网站安全情况

本周 CNCERT 监测发现境内被篡改网站数量为 746 个；境内被植入后门的网站数量为 1032 个；针对境内网站的仿冒页面数量为 1064。



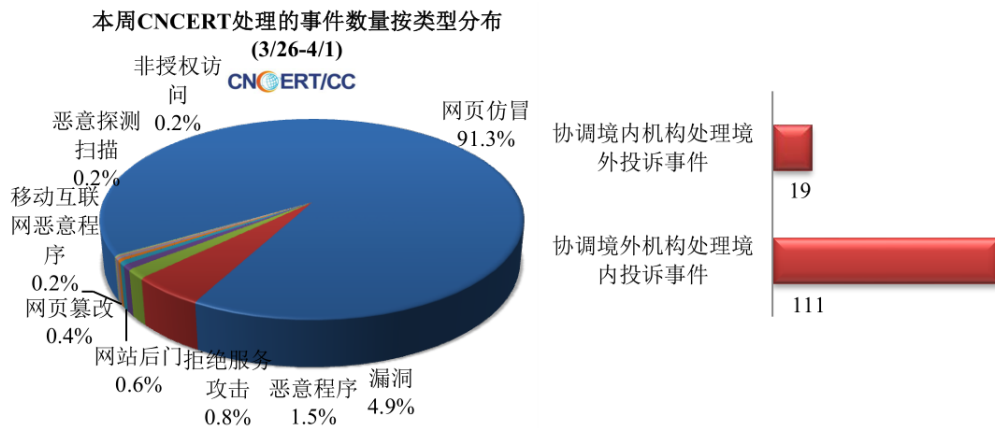
## 本周重要漏洞情况

本周，国家信息安全漏洞共享平台（CNVD）新收录网络安全漏洞 452 个，信息安全漏洞威胁整体评价级别为中。



## 本周事件处理情况

本周，CNCERT 协调基础电信运营企业、域名注册服务机构、手机应用商店、各省分中心以及国际合作组织共处理了网络安全事件 529 起，其中跨境网络安全事件 130 起。



本周，CNCERT 协调境内外域名注册机构、境外 CERT 等机构重点处理了 483 起网页仿冒投诉事件。根据仿冒对象涉及行业划分，主要包含银行仿冒事件 448 起和政府公益仿冒事件 22 起。

# 城院 IT 综合业务管理平台统计信息

(2018 年 4 月 2 日—4 月 8 日)

## 主要业务服务繁忙度



## 网站集群网页更新情况统计

站点名称	发布	站点名称	发布
兰州城市学院	10	甘肃文化翻译中心	
发展规划处	9	甘肃张芝书法院	
就业服务网	9	国际交流处	
教育学院	3	国有资产管理处	
科学研究处	2	后勤管理处	
旅游学院	2	化学与环境工程学院	
马克思主义学院	2	机关党委	
商学院	2	基本建设处	
机械工程学院	1	教师发展中心	
兰州城市学院校医院	1	教务处	
廉政网	1	教学质量监测与评估中心	
路易艾黎研究中心	1	卡务中心	
膳食处	1	美术与设计学院	
数学学院	1	人事处	
外国语学院	1	审计	
保卫处		石油工程学院	
财务处		实训中心	
城市社会心理研究中心		体育学院	
城市信息与系统科学研究所		团委	
传媒学院		网络报修	
创新创业学院		文史学院	
档案馆		心理咨询中心	
党委（校长）办公室		信息技术教育与应用研究所	
党委宣传部		信息网络中心	
党委学生工作部		学位办公室	
党委组织部		音乐学院	
地理与城乡规划学院		音乐研究中心	
电子信息科学与技术研究所		幼儿师范学院	
电子与信息工程学院		招生网	
甘肃省高等学校外语教学指导委员会		职业技能鉴定所	
甘肃省民族音乐研究中心			

## 站群系统应用防火墙入侵防护记录

序号	入侵位置	入侵者IP	归属地	详细信息	入侵方式	入侵时间
191698	管理平台	10.0.91.70	局域网 对方和您在同一内部网	登录位置: 网站管理; 登录账号: wssxy	错误帐号或密码	2018-04-09 10:46:21
191697	管理平台	10.0.34.76	局域网 对方和您在同一内部网	登录位置: 网站管理; 登录账号: cmxy	错误帐号或密码	2018-04-08 17:13:18
191696	管理平台	10.0.34.76	局域网 对方和您在同一内部网	登录位置: 网站管理; 登录账号: cmxy	错误帐号或密码	2018-04-08 17:12:56
191695	站点名称: 人事处	110.87.188.33	福建省福州市 电信	含有非法请求参数	SQL注入	2018-04-05 12:42:22
191694	站点名称: 人事处	110.87.188.33	福建省福州市 电信	含有非法请求参数	SQL注入	2018-04-05 12:42:21
191693	站点名称: 人事处	110.87.188.33	福建省福州市 电信	含有非法请求参数	SQL注入	2018-04-05 12:42:21
191692	站点名称: 教学质量监测与评估中心(新)	110.87.188.33	福建省福州市 电信	含有非法请求参数	SQL注入	2018-04-04 15:57:55
191691	站点名称: 教学质量监测与评估中心(新)	110.87.188.33	福建省福州市 电信	含有非法请求参数	SQL注入	2018-04-04 15:57:54
191690	站点名称: 教学质量监测与评估中心(新)	110.87.188.33	福建省福州市 电信	含有非法请求参数	SQL注入	2018-04-04 15:57:54
191689	管理平台	10.0.116.40	局域网 对方和您在同一内部网	登录位置: 网站管理; 登录账号: dwxcb	错误帐号或密码	2018-04-04 11:20:59
191688	管理平台	10.0.116.40	局域网 对方和您在同一内部网	登录位置: 网站管理; 登录账号: dwxcb	错误帐号或密码	2018-04-04 11:20:33
191687	管理平台	10.0.8.198	局域网 对方和您在同一内部网	登录位置: 网站管理; 登录账号: xyy	错误帐号或密码	2018-04-04 11:01:51
191686	管理平台	10.0.24.23	局域网 对方和您在同一内部网	登录位置: 网站管理; 登录账号: wgyxy	错误帐号或密码	2018-04-04 10:02:09
191685	站点名称: 兰州城市学院	116.193.153.107	香港 智通(Pacswitch)环球电讯	含有非法请求参数	跨站脚本注入	2018-04-04 00:04:57
191684	站点名称: 兰州城市学院	116.193.153.107	香港 智通(Pacswitch)环球电讯	含有非法请求参数	SQL注入	2018-04-04 00:02:13
191683	站点名称: 兰州城市学院	116.193.153.107	香港 智通(Pacswitch)环球电讯	含有非法请求参数	SQL注入	2018-04-04 00:01:12
191682	管理平台	10.4.40.82	局域网 对方和您在同一内部网	登录位置: 网站管理; 登录账号: jxgc	错误帐号或密码	2018-04-03 09:32:41
191681	站点名称: 信息中心	110.87.188.33	福建省福州市 电信	含有非法请求参数	SQL注入	2018-04-03 03:31:07
191680	管理平台	10.0.91.70	局域网 对方和您在同一内部网	登录位置: 网站管理; 登录账号: wssxy	错误帐号或密码	2018-04-02 15:58:00

## 站群系统应用防火墙网站访问 IP 封禁记录

封禁IP	封禁IP归属地	封禁开始时间 ▼	封禁结束时间
110.87.188.33	福建省福州市 电信	2018-04-05 12:42:22	2018-04-05 22:42:22
110.87.188.33	福建省福州市 电信	2018-04-04 15:57:55	2018-04-05 01:57:55
116.193.153.107	香港 智通(Pacswitch)环球电讯	2018-04-04 00:04:57	2018-04-04 10:04:57
27.255.77.11	韩国 Ehost 互联网数据中心	2018-04-01 21:12:21	2018-04-02 07:12:21
110.87.188.33	福建省福州市 电信	2018-04-01 17:51:50	2018-04-02 03:51:50

## 站群系统 4 月份网站访问记录

站点名称	访问次数	站点名称	访问次数
兰州城市学院	24521	膳食处	95
就业服务网	2491	党委宣传部	87
教务处	1811	学位办公室	82
教育学院	973	国有资产管理处	72
文史学院	891	后勤管理处	71
化学与环境工程学院	827	甘肃文化翻译中心	62
机械工程学院	738	团委	61
外国语学院	700	保卫处	56
地理与城乡规划学院	653	兰州城市学院校医院	51
电子与信息工程学院	650	党委组织部	49
石油工程学院	626	信息技术教育与应用研究所	46
人事处	586	信息中心	37
数学学院	563	教师发展中心	37
幼儿师范学院	556	审计	30
音乐学院	541	卡务中心	30
美术与设计学院	494	发展规划处	27
旅游学院	449	甘肃省民族音乐研究中心	26
马克思主义学院	431	心理咨询中心	25
商学院	418	甘肃张芝书法院	25
传媒学院	253	廉政网	23
教学质量监测与评估中心	220	机关党委	21
体育学院	211	城市社会心理研究中心	16
科学研究处	147	电子信息科学与技术研究所	10
党委学生工作部	131	城市信息与系统科学研究所	8
党委(校长)办公室	127	职业技能鉴定所	7
创新创业学院	113	实训中心	7
路易艾黎研究中心	105	基本建设处	5
财务处	95	国际交流处	1

## 网络出口带宽情况统计



# 网站安全检测—（360 网站安全检测）

www.lzcu.edu.cn +0 子域名安全状况 分享到微信

安全级别 **安全**

安全等级打败了全国 76% 的网站！特此授予您五星神站称号！

**99**分

[查看网站安全报告](#)

网站漏洞 **存在轻微漏洞**

- 虚拟, 欺诈 **正常**
- 挂马, 恶臭 **正常**
- 恶意篡改 **正常**
- 敏感内容 **正常**

漏洞时间: 1周前

- 高危漏洞 0个页面
- 严重漏洞 0个页面
- 警告漏洞 0个页面
- 轻微漏洞 1个页面

**网站安全漏洞**

存在“服务器配置信息泄露”风险，安全性降低5% 漏洞信息已隐藏，只对网站管理员开放 [请先验证权限](#)

**虚假或欺诈网站监控**

✓ 正常

**挂马或恶意网站监控**

✓ 正常

**黑客篡改网站监控**

✓ 正常

**网站敏感内容监控**

✓ 正常

www.lzcu.edu.cn 子域名安全状况



- ✓ **安全** [syzz.lzcu.edu.cn](#)
- ✓ **安全** [nic.lzcu.edu.cn](#)
- ✓ **安全** [mail.lzcu.edu.cn](#)
- ✓ **安全** [oa.lzcu.edu.cn](#)
- ✓ **安全** [jwc.lzcu.edu.cn](#)
- ✗ **高危** [jpkc.lzcu.edu.cn](#)
- ✓ **安全** [ftp.lzcu.edu.cn](#)
- ✓ **安全** [www2.lzcu.edu.cn](#)
- ✓ **安全** [cj.lzcu.edu.cn](#)

监控对象	类型	监测点	响应时间	访问成功率
OA办公主页【 <a href="http://oa.lzcu.edu.cn">http://oa.lzcu.edu.cn</a> 】	源站监控	2	738.73 ms	100 %
OA办公主页【 <a href="http://oa.lzcu.edu.cn">http://oa.lzcu.edu.cn</a> 】	源站监控	2	570.45 ms	100 %
WEB【 <a href="http://www.lzcu.edu.cn">http://www.lzcu.edu.cn</a> 】	源站监控	2	501.12 ms	100 %
WEB【 <a href="http://www.lzcu.edu.cn">http://www.lzcu.edu.cn</a> 】	源站监控	2	439.43 ms	100 %

## 网站安全检测二（百度云观测）



昨日百度中国互联网安全指数上限为100点, 距离完美还差48.68点。全行业的网站安全等级偏低。(每日指数上限随观测站点变化而变化)  
所有观测站点中, 99886个为完美等级站点, 993920个为良好等级站点, 1768271个为低危等级站点, 1162416个为中危等级站点, 2369205个为高危等级站点。



域名	指数评价	操作
alumni.lzcu.edu.cn	80 (良好)	<a href="#">查看详情 &gt;&gt;</a>
bf.lzcu.edu.cn	4 (高危)	<a href="#">查看详情 &gt;&gt;</a>
cj.lzcu.edu.cn	90 (良好)	<a href="#">查看详情 &gt;&gt;</a>
dwxcb.lzcu.edu.cn	34 (高危)	<a href="#">查看详情 &gt;&gt;</a>
ecard.lzcu.edu.cn	34 (高危)	<a href="#">查看详情 &gt;&gt;</a>
jiuye.lzcu.edu.cn	34 (高危)	<a href="#">查看详情 &gt;&gt;</a>
jpgc2.lzcu.edu.cn	90 (良好)	<a href="#">查看详情 &gt;&gt;</a>
jpgc.lzcu.edu.cn	14 (高危)	<a href="#">查看详情 &gt;&gt;</a>
jwc.lzcu.edu.cn	90 (良好)	<a href="#">查看详情 &gt;&gt;</a>
kyc.lzcu.edu.cn	34 (高危)	<a href="#">查看详情 &gt;&gt;</a>

当前 1 / 2 页 首页 上一页 下一页 尾页

域名	指数评价	操作
lzcu.edu.cn	80 (良好)	<a href="#">查看详情 &gt;&gt;</a>
nic.lzcu.edu.cn	90 (良好)	<a href="#">查看详情 &gt;&gt;</a>
oa.lzcu.edu.cn	84 (良好)	<a href="#">查看详情 &gt;&gt;</a>
old.lzcu.edu.cn	44 (中危)	<a href="#">查看详情 &gt;&gt;</a>
pop.lzcu.edu.cn	0 (高危)	<a href="#">查看详情 &gt;&gt;</a>
smtp.lzcu.edu.cn	0 (高危)	<a href="#">查看详情 &gt;&gt;</a>
syzz.lzcu.edu.cn	4 (高危)	<a href="#">查看详情 &gt;&gt;</a>
test.lzcu.edu.cn	84 (良好)	<a href="#">查看详情 &gt;&gt;</a>
www2.lzcu.edu.cn	4 (高危)	<a href="#">查看详情 &gt;&gt;</a>

当前 2 / 2 页 首页 上一页 下一页 尾页

## 【两会报道】“两会”结束了，我们的生活将发生这些重大变化！

延吉发布 2018-03-22 05:40:51 转自《天津日报》

20日上午，十三届全国人大一次会议举行闭幕会，2018年“两会”落下帷幕。根据今年总理记者会、“两会”期间多场记者会和政府工作报告的内容，你的生活将会有这些变化。

### 1、提速降费

手机流量“漫游”费7月1日之前取消，实现高速宽带城乡全覆盖，扩大公共场所免费上网范围，明显降低家庭宽带、企业宽带和专线使用费，移动网络流量资费年内至少降低30%。



### 2、个税起征点上调

抓紧启动个税修法。增加专项扣除，首选重点是子女教育、大病医疗。



### 3、房地产税

研究制定房地产税法，目前，全国人大、财政部和相关部门正抓紧起草完善房地产税法法律草案。我国将按照中国国情并结合国际通行做法合理设立房地产税制度。





#### 4、健康医疗

提高基本医保和大病保险保障水平，居民基本医保人均财政补助标准再增加 40 元，一半用于大病保险。扩大大病救治病种，将女性乳腺癌、宫颈癌以及肺癌纳入大病救治范围。至少要使 2000 万人以上能够享受大病保险，不能让一个人患大病全家都倒下。组建国家卫生健康委员会，实施健康中国战略。



#### 5、养老

深化养老保险制度改革，建立企业职工基本养老保险基金中央调剂制度，中央收取 3% 统筹调剂。继续提高退休人员基本养老金和城乡居民基础养老金。发展居家、社区和互助式养老，推进医养结合，提高养老院服务质量。



#### 6、住房

启动新的三年棚改攻坚计划，今年开工 580 万套。加大公租房保障力度，培育住房租赁市场，发展共有产权住房，督促商业银行严格落实差别化的住房信贷政策。



#### 7、教育

降低农村学生辍学率，今年基本消除超大班额，新建小区必须同步建设标准化学校。着力解决中小学生学习负担重问题。多渠道增加学前教育资源供给，加强对儿童托育全过程监管。



## 8、收入

稳步提高居民收入水平，与经济增长水平同步。支持企业提高技工收入水平。合理调整社会最低工资标准。完善机关事业单位工资和津补贴制度，向艰苦地区、特殊岗位倾斜。稳步提高城乡低保、社会救助、抚恤优待等标准。



## 9、食品

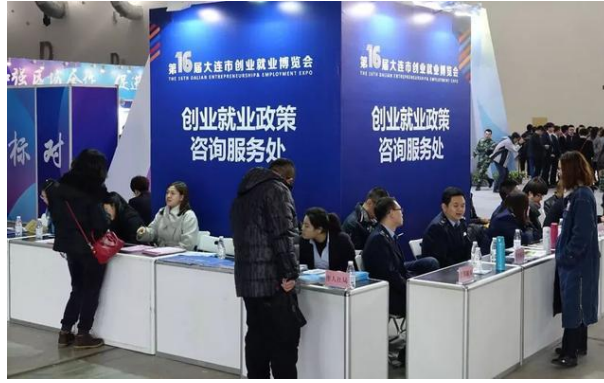
加快实现全程留痕、信息可追溯系统建设，让问题产品无处藏身、不法制售者难逃法网。继续推进化肥农药减量提效，引导养殖户“少用药”、“用好药”。提升农产品质量，增加绿色、品牌农产品。



△菜农在蔬菜基地忙碌

## 10、就业创业

提供全方位创新创业服务，打造“双创”升级版。今年目标是至少保证 1100 万人就业，但方向是 1300 万人以上。扩大农民工就业，全面治理拖欠工资问题。



△近日，第十六届大连市创业就业博览会活动现场。

### 11、体育休闲旅游

多渠道增加全民健身场所和设施。创建全域旅游示范区，降低重点国有景区门票价格。从3月9日开始，中国所有驻外使领馆统一大幅下调中国公民办理领事认证的费用，降幅为三分之二。



### 12、购物

将新能源汽车车辆购置税优惠政策再延长三年。下调汽车、部分日用消费品等进口关税，抗癌药品力争降到零税率。首届中国国际进口博览会11月5日至10日在上海举办。



### 13、脱贫

今年再减少农村贫困人口1000万以上，完成易地扶贫搬迁280万人。



#### 14、出行

完成铁路投资 7320 亿元、公路水运投资 1.8 万亿元左右，新建改建农村公路 20 万公里。治理共享单车乱停乱放问题，加快充电桩等设施建设。



△新能源汽车充电桩

#### 15、生活环境

今年二氧化硫、氮氧化物排放量要下降 3%，重点地区细颗粒物（PM2.5）浓度继续下降。全面整治黑臭水体，严禁“洋垃圾”入境，严控填海造地。稳步开展农村人居环境整治三年行动，推进“厕所革命”。



△浙江杭州海关对涉嫌走私进境的部分“洋垃圾”进行查验取证。

#### 16、居住设施

健全菜市场、停车场等便民服务设施。有序推进“城中村”、老旧小区改造，鼓励有条件的老旧小区加装电梯。加强天然气储备设施建设，建立2亿方左右的调峰机制确保天然气不断供。



△近日，广东中山一老旧小区成功加装电梯。

### 17、文化生活

深入实施文化惠民工程，培育新型文化业态。繁荣文艺创作，发展新闻出版、广播影视、档案等事业。



△近日，由山东滨州当地吕剧团等演出团体组成的文化惠民演出队在魏集镇魏氏庄园北广场搭台开唱。

### 18、社会治安

严密防范和坚决打击暴力恐怖活动，依法开展扫黑除恶专项斗争，惩治盗抢骗黄赌毒等违法犯罪活动，整治电信网络诈骗、侵犯公民个人信息、网络传销等突出问题。



### 19、诚信问题

进一步提升信用信息共享公开水平，加大联合奖惩力度，进一步规范红黑名单制度，规范“红黑名单”的退出机制和异议处理机制。



## 20、理财

稳步推进金融市场开放，扩大中国居民配置资产选择范围。健全对证券市场、影子银行、互联网金融等监管。欢迎互联网企业回归A股上市。加强对投资者教育，谨防金融诈骗。



△近日，四川成都一证券营业部内股民关注大盘走势。

---

抄送：校领导