

网络信息安全周报

【2017】

2017

-
-
-
-

2017 8 14 8 20

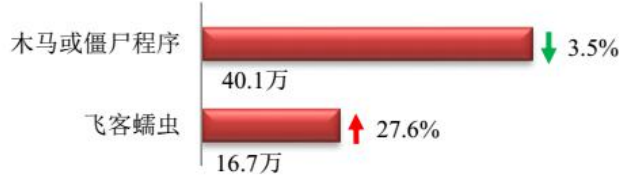
本周网络安全基本态势



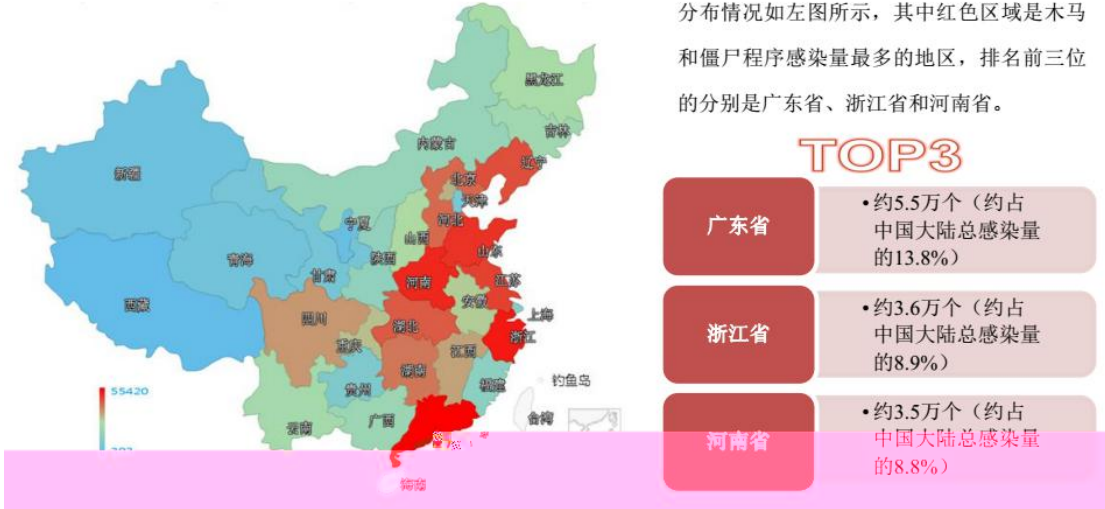
—表示数量与上周相同 ↑表示数量较上周环比增加 ↓表示数量较上周环比减少

本周网络病毒活动情况

本周境内感染网络病毒的主机数量约为 56.8 万个，其中包括境内被木马或被僵尸程序控制的主机约 40.1 万以及境内感染飞客（conficker）蠕虫的主机约 16.7 万。



木马或僵尸程序受控主机在我国大陆的分布情况如左图所示，其中红色区域是木马和僵尸程序感染量最多的地区，排名前三位的分别是广东省、浙江省和河南省。



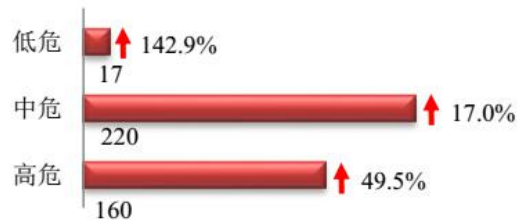
本周网站安全情况

本周 CNCERT 监测发现境内被篡改网站数量为 2338 个；境内被植入后门的网站数量为 1032 个；针对境内网站的仿冒页面数量为 440。



本周重要漏洞情况

本周，国家信息安全漏洞共享平台（CNVD）新收录网络安全漏洞 397 个，信息安全漏洞威胁整体评价级别为高。



IT

2017 8 21 8 27



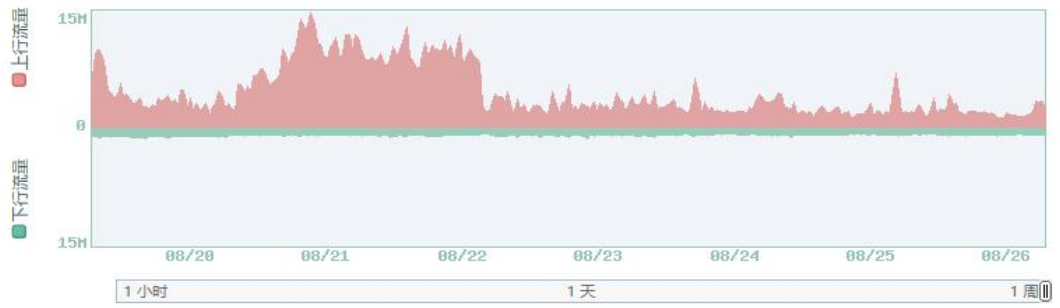
▼ 联通出口 - 1周 接口: Agg_unicom



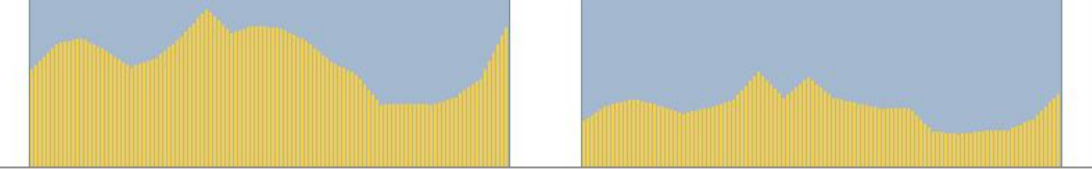
▼ 电信出口 - 1周 接口: Agg_chinanet



▼ 教育网出口 - 1周 接口: port13



▼ 会话历史 - (前24小时)

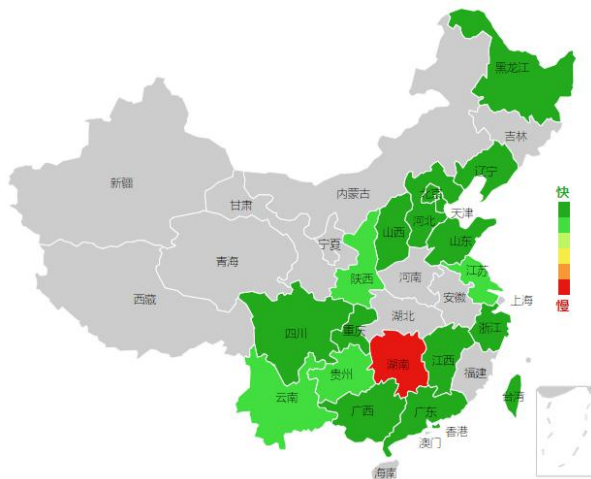


▼ APT统计

防火墙统计	
恶意	1416
检测到0-day恶意软件变种	0
可疑文件	0
清除	63546046

360

http://www.lzcu.edu.cn



平均速度排行		
名次	省份	平均速度(KB/s)
1	陕西	1,593.49
2	山东	497.89
3	浙江	436.39

北京					
监测点	运营商	总耗时/ms	解析时间/ms	连接时间/ms	下载时间/ms
北京市	联通	382.1	0.14	50.09	331.87
	电信	226.02	25.81	26.97	173.24

360

http://www.lzcu.edu.cn

总分:

81

用户输入URL: <http://www.lzcu.edu.cn>

实际检测URL: <http://www.lzcu.edu.cn/>

请求总次数: 61 次

文件总大小: 3,032,232 B

检测时间: 2017-08-27 08:58:59

注意: 本检测是通过模拟浏览器请求得到并进行评分, 并不能完全说明网站的优劣。

评分	指标
51	减少请求次数
100	使用长连接 (keep alive)
0	设置页面内容具有缓存性
100	开启GZIP压缩
100	把JS置于底部
40	精简CSS和JS文件
100	避免404错误
100	减小Cookie体积
2	使用CDN(外链)

哈哈, 您的网站还不赖噢, 快看看评价, 做的更棒吧!

360

DNS

http://www.lzcu.edu.cn

输入源IP	归属地	
219.246.21.192	甘肃兰州教育网	
解析结果IP	所用DNS	所属运营商
219.246.21.192	101.226.4.6(上海电信)	电信
	121.28.148.33(河北石家庄联通)	联通
	114.114.114.114(114DNS.COM114DNS.COM)*	其他
	8.8.8.8(GOOGLE.COMGOOGLE.COMlevel3.com)	其他
	123.125.81.6(北京联通)	联通
	168.95.1.1(台湾cht.com.tw)	其他
	125.71.5.51(四川成都电信)	电信

www.lzcu.edu.cn 子域名安全状况

安全级别 安全

安全等级打败了全国 71% 的网站！特此授予您五星网站称号！

95分

查看网站安全报告

网站漏洞 存在轻微漏洞

漏洞、欺诈 正常

挂马、恶毒 正常

恶意篡改 正常

敏感内容 正常

漏洞扫描 0个页面

严重漏洞 0个页面

警告漏洞 0个页面

轻微漏洞 31个页面

网站安全漏洞

存在服务器配置

存在服务器配置

虚拟或软性网站漏洞 正常

挂马或恶毒网站漏洞 正常

黑客篡改网站监控 正常

网站敏感内容监控 正常

信息泄露风险，安全性降低5% 漏洞信息已隐藏，只对网站管理员开放 请先验证权限

信息泄露风险，安全性降低5% 漏洞信息已隐藏，只对网站管理员开放 请先验证权限

控

控

robots.txt

www.lzcu.edu.cn 子域名安全状况

100%

警告 高危

严重 安全

- 安全 syzz.lzcu.edu.cn
- 安全 nic.lzcu.edu.cn
- 安全 mail.lzcu.edu.cn
- 安全 oa.lzcu.edu.cn
- 安全 jwc.lzcu.edu.cn
- 安全 jpkc.lzcu.edu.cn
- 安全 ftp.lzcu.edu.cn
- 安全 www2.lzcu.edu.cn
- 安全 cj.lzcu.edu.cn

监控对象	名称	任务类型	检测频率	监测点状态	响应时间	状态
www.lzcu.edu.cn	DNS服务	DNS任务	10分钟	4	33.8 ms	正常
http://www.lzcu.edu.cn	学校主页	HTTP任务	10分钟	4	379.7 ms	正常
http://oa.lzcu.edu.cn/	OA办公系统	HTTP任务	10分钟	4	636.45 ms	正常
http://219.246.21.181	OA办公系统	HTTP任务	10分钟	4	429.81 ms	正常

指数评价



所属行业：教育培训

28.00% ↓

战胜了全国 0.00% 的网站

关联网站安全

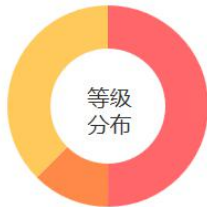
关联网站数 最低指数评价



[查看更多>>](#)



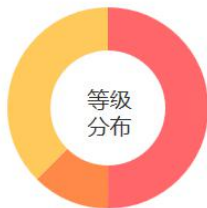
该网站安全指数评价 **高危** 但是仍存在改进空间。建议 [开启云观测服务>>](#)，查看评价详情，获取最新网站安全报警，及时修复以免被搜索引擎风险标识或降权。



- 高危风险
- 中危风险
- 低危风险
- 状态良好
- 完美无瑕

域名	指数评价	操作
alumni.lzcu.edu.cn	80 良好	查看详情>>
bf.lzcu.edu.cn	4 高危	查看详情>>
cj.lzcu.edu.cn	49 中危	查看详情>>
ecard.lzcu.edu.cn	34 高危	查看详情>>
jpkc2.lzcu.edu.cn	4 高危	查看详情>>
jpkc.lzcu.edu.cn	12 高危	查看详情>>
jwc.lzcu.edu.cn	34 高危	查看详情>>
lzcu.edu.cn	80 良好	查看详情>>
nic.lzcu.edu.cn	90 良好	查看详情>>
oa.lzcu.edu.cn	84 良好	查看详情>>

当前 1 / 2 页 首页 上一页 下一页 尾页



- 高危风险
- 中危风险
- 低危风险
- 状态良好
- 完美无瑕

域名	指数评价	操作
old.lzcu.edu.cn	44 中危	查看详情>>
pop.lzcu.edu.cn	0 高危	查看详情>>
smtp.lzcu.edu.cn	2 高危	查看详情>>
syzz.lzcu.edu.cn	90 良好	查看详情>>
test.lzcu.edu.cn	84 良好	查看详情>>
www2.lzcu.edu.cn	4 高危	查看详情>>

当前 2 / 2 页 首页 上一页 下一页 尾页

